

70% MAIS RÁPIDO QUE OS MÉTODOS DE PROJETO TRADICIONAIS

4



O **ParkCAD** é o mais avançado software para plataformas CAD (AutoCAD, MicroStation) em todo o mundo, para projetar, verificar e editar todos os tipos de layouts de estacionamento em poucos minutos. Basta selecionar uma área definida para que, com um clique do seu mouse, criar automaticamente áreas de estacionamento que se enquadram nos seus critérios específicos de projeto (isto é: configuração, comprimento e largura de vagas, largura de corredores, raios de ilhas etc.) utilizando um conjunto de poderosas ferramentas de projeto. O projetista fica, assim, livre para se concentrar em detalhes de projeto em vez de fazer cálculos cansativos e desenhar manualmente cada pente ou vaga individual. **Esta é a vantagem do ParkCAD.**

### O ParkCAD ficou simplesmente mais inteligente

**SmartL.O.T (Layout Optimization Technology)** é a combinação de recursos inovadores (quantidade, relatórios de custos, configuração do local (Update Lot, Edit Exclusion Area) para testar vários tipos de estacionamentos a fim de maximizar a sua preferência de pátios de estacionamentos. Dinâmicas e ainda fáceis de usar, essas ferramentas lhe dão a flexibilidade de trabalhar com mais eficiência. A inteligência dos componentes de estacionamento agora é mantida ao longo da vida do projeto, desde os primeiros esboços, se prolongando até a fase final de construção.

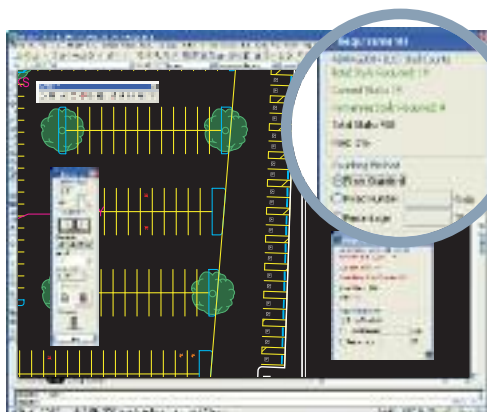
### » RELATÓRIOS DE ESTACIONAMENTOS A UM NÍVEL MAIS ELEVADO

O ParkCAD inclui uma exibição que prende a atenção do operador, com relatórios contínuos de informações a respeito da área de estacionamento. Todos os relatórios estão ligados à geometria do CAD, para informar mudanças imediatas de custo e quantitativo que refletem modificações de projeto durante a fase de construção.

- O **Stall Count Report** detalha quantidades e percentuais para todos os tipos de vagas.
- O **Quantity Take-Off Report** fornece comprimentos, áreas e quantidades de objetos de estacionamento, com valores designados pelo usuário, a fim de gerar estimativas de construção.
- O recurso **Site Setup** aperfeiçoa a capacidade de configuração de relatórios, permitindo que o usuário salve um grupo de lotes e pentes ou para determinar os requisitos de estacionamento para deficientes relativos a todo o pátio.



» Crie um resumo detalhado de estacionamento com números, percentuais de vagas e custos, com a capacidade de exportar para planilhas eletrônicas



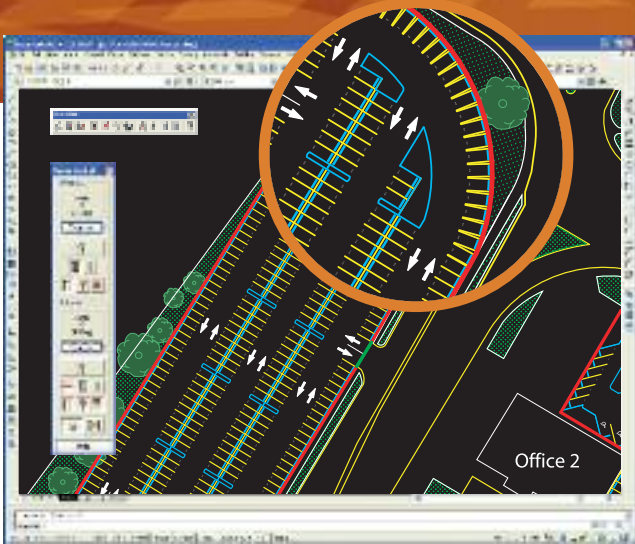
» Inclui padrões internacionais de estacionamento e normas de acessibilidade e a capacidade de inserir diretrizes locais de pátio de estacionamentos.

### » DIRETRIZES MUNICIPAIS, FEDERAIS E DE ACESSIBILIDADE

O ParkCAD é fornecido completo, com normas internacionais de estacionamento, regras e símbolos, incluindo o recurso de customizar normas para um projeto eficiente, seguindo especificações federais, municipais ou específicos do próprio cliente. A nova janela **Accessible Stall** de exigências informa ao projetista se precisa, se já atendeu ou se excedeu as exigências específicas de um número pré-estabelecido. O seu próprio **User-Defined Stalls**, pode ser criado, salvo ou acrescentado para o projeto de estacionamento. Cada tipo de User-Defined Stall (Vaga Definida Pelo Usuário) e Accessibility Stall (Vaga para Deficiente) é exibido e informado individualmente, para assegurar que os critérios de projeto do estacionamento sejam cumpridos.

Projete, verifique e edite diferentes opções de layout de estacionamento.

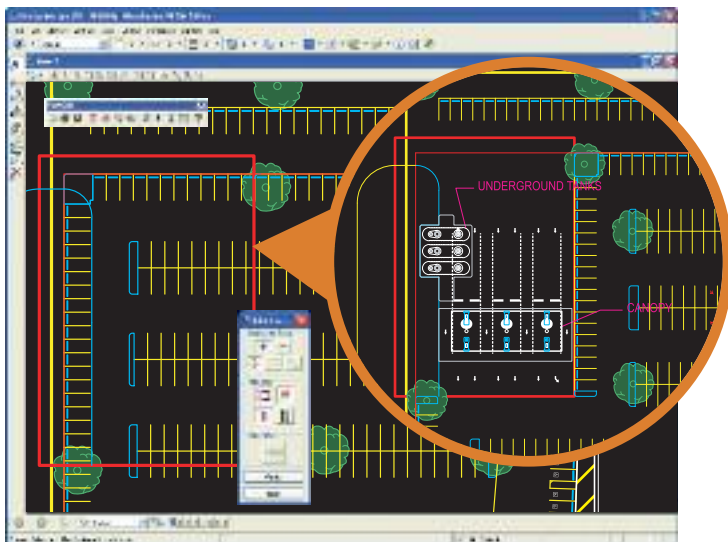
## LAYOUTS COMPLETOS DE ESTACIONAMENTOS CRIADO EM ALGUNS MINUTOS



» Simples e rápido. A operação de clicar e arrastar gera um projeto completo de área de estacionamento utilizando normas.

### DESENHOS DE ESTACIONAMENTO DO INÍCIO AO FIM

» Leve seus projetos de estacionamento desde a concepção até a etapa de construção. As ferramentas aprimoradas de edição do ParkCAD proporcionam uma seleção/operação simplificada de grupos, viabilizando alterações rápidas, a fim de manter a inteligência dos objetos de estacionamento ao longo de toda a duração de um projeto. O novo recurso **Update Lot** permite redimensionar lotes já existentes, para que se enquadrem nos limites redefinidos, ao mesmo tempo em que mantém a personalização anterior. O comando **Distribute Aisle Space** distribui uniformemente o excesso do corredor sem uniformidade entre todos os corredores dos pentes internos. A ferramenta **Edit Row** permite que fileiras de estacionamento individual sejam prolongadas ou ajustadas à sua nova intersecção, juntamente com uma ilha de ligação, ou que pentes individuais sejam acrescentados a um pátio de estacionamento previamente criado.



» Defina áreas internas ou que se estendam aos limites do pátio de estacionamento onde vagas não devem ser localizadas.

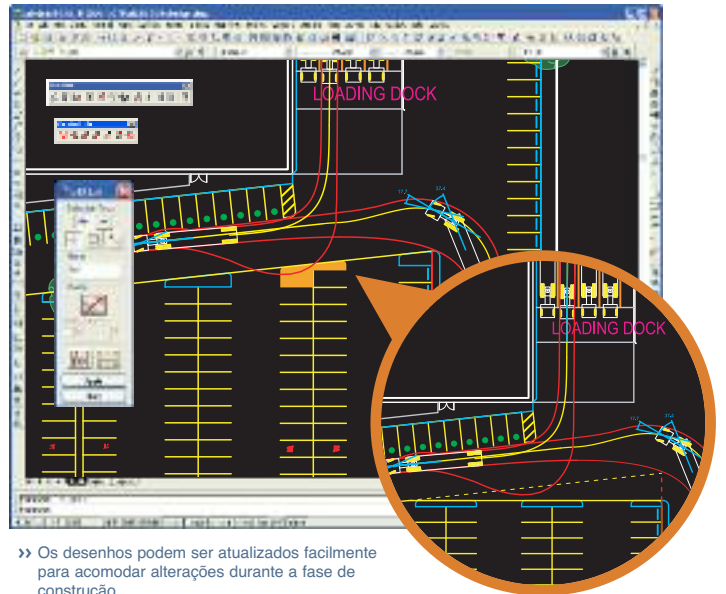
#### Image Legend

■ Limites de perímetro (sem acesso)	■ Limite de acesso (acessível aos corredores)	■ Pontos de entrada e saída
-------------------------------------	-----------------------------------------------	-----------------------------

### » Conheça o ParkCAD 4.0 em detalhes

#### PROJETE PÁTIOS DE ESTACIONAMENTO COMO DESEJADO

» Crie suas próprias áreas de estacionamento aplicando seus padrões relativos a elementos de estacionamento. Escolha diferentes configurações de fileiras (isto é, plana, em forma de seta, encadeada e espinha de peixe), troque a direção do fluxo de tráfego em corredores de acesso, acrescente caminhos centrais para pedestres ou prolongue/remova extremidades de fileiras. As especificações são aplicadas automaticamente ao dimensionamento de corredores de passagem de veículos, às ilhas intermediárias e de extremidade e às dimensões de batentes de rodas. A ferramenta **Generate Lot from Boundary** proporciona a você a flexibilidade para definir diferentes tamanhos e ângulos de vagas nos pentes de estacionamento internos e no perímetro. E a inteligência do ParkCAD cria áreas de estacionamento em torno de pontos designados de entrada/saída em vias internas de circulação; gera ilhas de extremidade não-uniformes, para uma geometria complexa de áreas de estacionamento; e desloca fileiras internas durante o processo de projeto do layout do estacionamento.



» Os desenhos podem ser atualizados facilmente para acomodar alterações durante a fase de construção

#### PROJETE EM TORNO DO QUE VOCE PRECISA

» O novo recurso **Exclusion Areas** permite projetar limites de estacionamento mais simples e, em seguida, reduzir o estacionamento mediante a seleção dos objetos excluídos. Esses objetos são formas fechadas que podem estar dentro dos limites do pátio de estacionamento ou ocupar toda a área em que não se deseja que vagas sejam criadas. Entre as utilizações típicas, podemos citar a criação de um corredor de acesso através de um lote de estacionamento, ou para identificar uma estrutura (prédio, poste de luz etc.) no interior da área de estacionamento, com ou sem vagas ao redor de seu perímetro.

Baixe GRATUITAMENTE uma demonstração Trial, acessando o nosso website:

[www.transoftsolutions.com](http://www.transoftsolutions.com)

Compara e relata o total de vagas com diferentes ângulos, para maximização da área

 Bentley  
Sustaining Infrastructure

 Autodesk  
Authorised Developer

## » NOVOS RECURSOS DE DESTAQUE

- Quantity Take-Off Reporting – detalha metragem linear de pátios e a quantidade de objetos do estacionamento, custo por vaga e total e com custos relacionados para cada elemento para estimativas
- Accessibility Parking – padrões incluídos, exigência de percentual e vagas posicionadas com símbolo ISA e corredores de acesso
- Update Lot – pátios existentes podem ser atualizados, refletindo alterações rápidas na geometria de contorno
- Parking Exclusion Area – define áreas onde vagas não deveriam existir. Ideal para estruturas, corredores de acessos, área de paisagismo e posicionamentos de entrada/saída
- Site Setup – selecione um conjunto de pentes e pátios de um estacionamento para exigência percentual de Accessibility Parking e também para integração dos relatórios
- Distribute Aisle Space – pode-se distribuir por igual o espaço excessivo em corredores de acessos, por todas as fileiras de vagas, utilizando uma dimensão típica para o pátio
- User Defined Stalls – crie padrões para vagas customizadas e atribua símbolos/cores para vagas definidas pelo usuário especialmente designadas
- Interface aperfeiçoada, controles por botões, listas suspensas e transparência da caixa de diálogo

## » RECURSOS DE PROJETO

- Defina pontos de entrada e saída para áreas de estacionamento
- Desloque fileiras internas enquanto gera pátios de estacionamento
- Geração dinâmica de ilhas centrais
- Linhas de construção de corredores exibem a distância mínima necessária entre dois pentes paralelos
- Geometria de construção de ilhas separada do lote nos casos em que não é possível criar ilhas-padrão
- Alinhe fileiras de estacionamento para a borda do perímetro ou para outras fileiras, de acordo com os padrões
- Crie pentes de estacionamento dinamicamente, entre dois pontos selecionados ou em uma geometria de CAD selecionada
- Crie áreas de estacionamento dentro de uma área poligonal ou delimitada, fechados por linhas que representam limites de perímetro ou de acesso

## » EDIÇÃO DINÂMICA

- Mude os fluxos de tráfego
- Altere corredores de acesso para (mão única ou dupla)
- Modifique layouts de pentes internos ou do perímetro.
- Gere pentes de vagas de estacionamento com um ou dois lados
- Selecione múltiplos elementos (isto é, pentes, vagas, ilhas, etc.) e edite-os segundo as especificações desejadas
- Crie passagens internas para pedestres sobre o eixo de um pente de estacionamento
- Acrescente ou remova ilhas; batentes de roda; vagas e pentes
- Numeração de vagas – atribua uma numeração crescente aos pentes selecionados

## » RECURSOS DE RELATÓRIOS

- Exibição do número de vagas com um método que mantém o operador sempre atento
- Quantidade integral e percentual de tipos de vagas (pequenas, grandes, de acessibilidade e definidas pelo usuário) dentro de fileiras, lotes ou local de estacionamentos
- Salve relatórios e importe-os para planilhas e bancos de dados

## » AS NORMAS INCLUEM:

### Parking Guidelines

ITE (US)	JUS (YU)
ULI (US)	NEN2443 (NL)
AIA (US)	NZ2890-1(NZ)
AS2890-1 (AU)	PG3-85 (RSA)
ASVV (NL)	TFK1991-5 (SE)
ASVV 2004 (NL)	VEGVESSEN1992 (NO)
CSN (CZ)	Vejregler (DK)
DB32 (UK)	VSS (CH)
EAR05 (DE)	Pode-se também
EAR91 (DE)	criar o seu
	próprio padrão

### Accessibility (NEW!)

ADA1994 (US)
ADAAG2004 (US)
AFNOR (FR)
ASVV2004 (NL)
DETR1995 (UK)
EAR2005 (DE)
JUS (YU)
NEN2443-2000 (NL)
NZS4121-2001 (NZ)
SN640291a (CH)
TFK1991-5 (SE)

## » COMPATIBILIDADE

- Produtos AutoCAD® das séries 2004 - 2011 (exceto AutoCAD LT)
- MicroStation® V8 XM, V8i
- Suporte completo para sistemas operacionais de 64-bits
- Requisitos do sistema:  
Workstation: Windows® XP, Vista, Windows® 7  
Rede: Windows® Server 2000, 2003, 2008

## O QUE O PARKCAD PODE FAZER POR VOCÊ.



**POUPAR SEU DINHEIRO** Crie seus pátios de estacionamento em questão de minutos e não horas. Vamos em frente com seu trabalho de design importante mais rapidamente, em vez de esgotar recursos com cálculos cansativos de áreas de estacionamento.

**IMPULSIONAR SUA EFICIÊNCIA** Crie e avalie seus pátios de estacionamento com uma série de ferramentas. O ParkCAD reduz seu trabalho ainda mais, com os novos e poderosos recursos que aperfeiçoam o espaço valioso de estacionamento.

**PROJETAR COM CONFIANÇA** Com os recursos do SmartL.O.T, o ParkCAD mantém a integridade das dimensões do seu projeto de estacionamento, juntamente com alertas visuais que advertem sobre projetos que possam comprometer pré-requisitos.



## VEJA O QUE OS USUÁRIOS TINHAM A DIZER SOBRE O PARKCAD...

"Incrivelmente abrangente e fácil de usar."

**Mike Rosa, RK Engineering Group Inc.**

"A capacidade de ver rapidamente diversos layouts de estacionamento utilizando normas ITE. Pode gerar múltiplos layouts no tempo em que tradicionalmente se criaria apenas um."

**Rob McKenzie, The Transpo Group, quando lhe perguntaram "O que você mais gostou sobre o software?"**

"Um ótimo programa, que ajuda tremendamente em layouts de estacionamentos."

**Cosby Wood, Kimley-Horn and Associates Inc.**

"Muito benéfico ter a capacidade de salvar todos os vários padrões de estacionamento dentro do programa."

**Glenn Froese, Krahn Engineering**

"Gosto da velocidade com que se pode desenvolver vagas e áreas de estacionamento"

**Matthew Kolberg, Urban Systems Ltd.**

"É um programa realmente bom para layouts de conceito rápido e contagem de espaços"

**Brandon Laxton, Clark Nexsen**

"É um programa realmente bom para layouts de conceito rápido e contagem de espaços"

**Brandon Laxton, Clark Nexsen**

"Mesmo que você crie apenas um pátio de estacionamento, este aplicativo para AutoCAD e MicroStation vai valer à pena."

**Roopinder Tara, TenLinks.com**

"Método simplificado para criação de layout de estacionamentos."

**David Chan, Aplin Martin & Associates**

### COMO NOS CONTATAR

#### AMÉRICA DO NORTE - MATRIZ

1.888.244.8387

(Ligação gratuita apenas para EUA e Canadá)

Telefone 1.604.244.8387

Fax 1.604.244.1770

[info@transoftsolutions.com](mailto:info@transoftsolutions.com)

#### BRASIL

**Adelmo Soares Couto**

**Representante no Brasil**

Telefone/Fax (11) 3859-0203

[info\\_brasil@transoftsolutions.com](mailto:info_brasil@transoftsolutions.com)

#### EUROPA | ORIENTE MÉDIO | ÁFRICA ESCRITÓRIO NA HOLANDA

Telefone +31 10 258 78 78

Fax +31 10 258 78 77

[infoEU@transoftsolutions.com](mailto:infoEU@transoftsolutions.com)

#### AMÉRICA LATINA

Telefone 1.604.244.8387

Fax 1.604.244.1770

[infoINT@transoftsolutions.com](mailto:infoINT@transoftsolutions.com)

#### AUSTRÁLIA / NOVA ZELÂNDIA / ÁSIA

1.800.107.106 (Ligação gratuita – somente Austrália)

Telefone +61 2 9387 7115

Fax +61 2 8905 9574

[infoAUS@transoftsolutions.com](mailto:infoAUS@transoftsolutions.com)

0800 449 662 (somente Nova Zelândia)

[infoNZ@transoftsolutions.com](mailto:infoNZ@transoftsolutions.com)

Para baixar versões "demo" de nossos produtos ou para obter mais informações sobre os mesmos, visite nosso site na web: [www.transoftsolutions.com](http://www.transoftsolutions.com)

Observe que alguns produtos estão disponíveis somente em regiões e idiomas específicos.

**O ParkCAD é a sua melhor escolha**